

comment coudre : col à pied de col



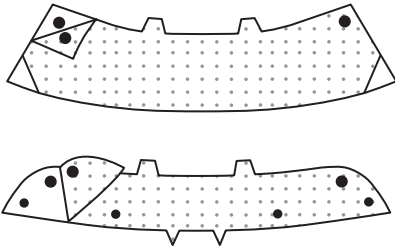
ENDROIT
DU TISSU



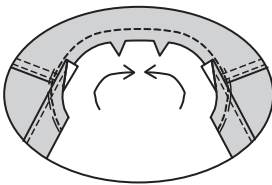
ENVERS
DU TISSU

1. Épinglez l'ENTOILAGE sur l'ENVERS des pièces du PIED DE COL et du COL. Biaisiez les coins de l'entoilage, comme illustré. Faites adhérer en place en suivant la notice d'utilisation.

NOTE : Les pièces non entoilées du col seront utilisées pour la parementure.

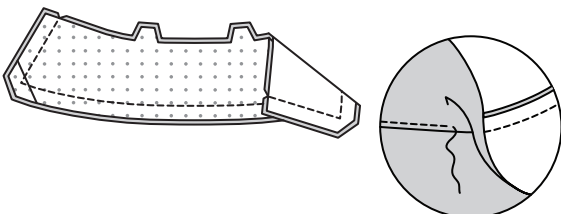


2. Faites une PIQÛRE DE SOUTIEN sur le bord de l'encolure du vêtement dans le sens des flèches.

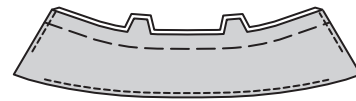


3. Piquez ensemble une pièce entoilée et une pièce non entoilée du COL, en laissant ouvert le bord à encoche. Recoupez. Crantez les coins.

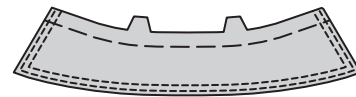
SOUS-PIQUEZ en pressant la parementure et la couture à l'opposé du vêtement, en piquant à travers la parementure et les valeurs de couture près de la couture autant que possible.



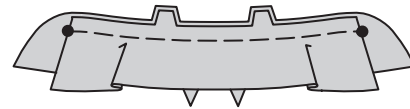
4. Retournez. Pressez. Bâtissez ensemble les bords non finis.



5. Facultatif : PIQUEZ LE BORD et SURPIQUEZ les bords finis.



6. Épinglez le col sur l'ENDROIT de la pièce entoilée du PIED DE COL, la parementure vers le bas, en faisant coïncider les milieux et les grands cercles. Bâtissez.



7. Pour la parementure, rentrez au fer la valeur de couture sur le bord inférieur de la pièce non entoilée du pied de col, en répartissant l'ampleur si nécessaire. Recoupez la valeur de couture pressée à 1 cm.



col à pied de col suite

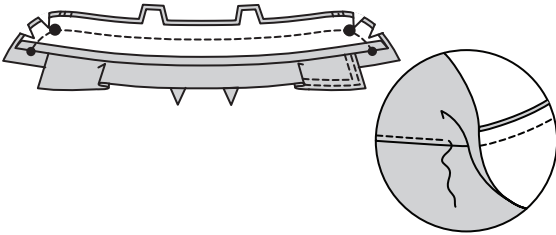


ENDROIT
DU TISSU

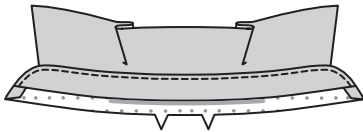


ENVERS
DU TISSU

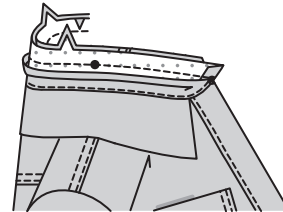
- 8.** Endroit contre endroit, épinglez la parementure de pied de col sur le pied de col, par-dessus le col, en faisant coïncider les milieux et les cercles. Piquez en laissant ouvert le bord inférieur. Recoupez. SOUS-PIQUEZ en pressant la parementure et la couture à l'opposé du vêtement, en piquant à travers la parementure et les valeurs de couture près de la couture autant que possible.



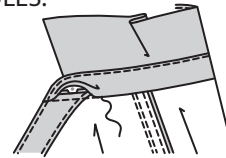
- 9.** Retournez. Pressez.



- 10.** Épinglez le pied de col et le col sur le bord de l'encolure, en faisant coïncider les milieux, en plaçant les petits cercles intérieurs sur les coutures d'épaule, en crantant le bord de l'encolure si nécessaire. Bâissez. Piquez. Recoupez. Pressez le col vers l'extérieur, en pressant la couture vers le pied de col.



- 11.** Cousez le bord pressé par-dessus la couture aux POINTS COULÉS.



- 12.** Facultatif : PIQUEZ LE BORD sur le pied de col.

