

# comment coudre : col sans pied de col



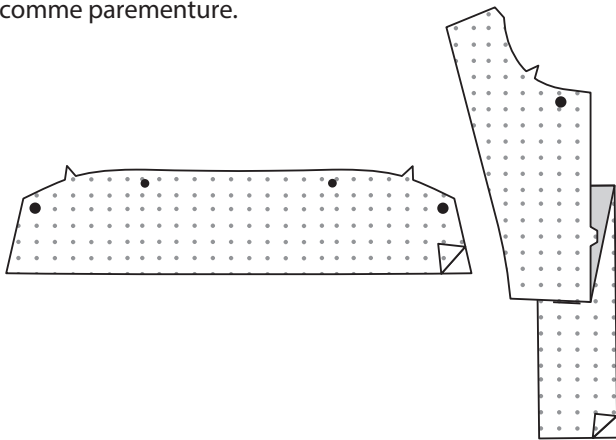
ENDROIT  
DU TISSU



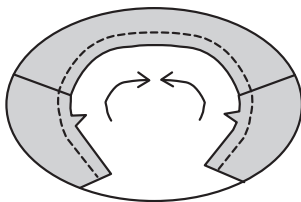
ENVERS  
DU TISSU

1. Épinglez l'ENTOILAGE sur l'ENVERS des pièces du COL.  
Faites adhérer en place en suivant la notice d'utilisation.

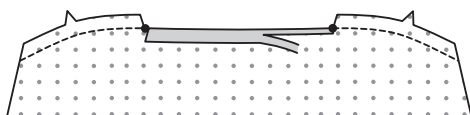
**NOTE :** La pièce non entoilée du col sera utilisée  
comme parementure.



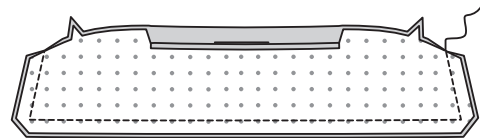
2. Faites une PIQÛRE DE SOUTIEN sur le bord de l'encolure  
du vêtement dans le sens des flèches.



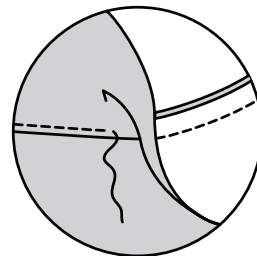
3. Piquez à 1.5 cm du bord à encoche de la pièce entoilée  
du COL. Crantez le bord à encoche du col vers la piqûre  
sur les petits cercles.  
Rentrez au fer 1.5 cm sur le bord non fini entre les crans.  
Recoupez à 6 mm.



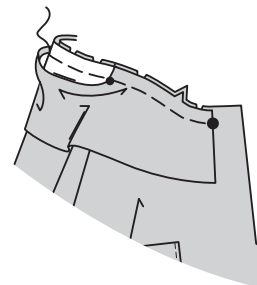
4. ENDROIT CONTRE ENDROIT, piquez la parementure sur  
le col, en laissant ouvert le bord à encoche. RECOUPEZ la  
couture et biaisez les coins.



5. SOUS-PIQUEZ en pressant la parementure et la couture  
à l'opposé du vêtement, en piquant à travers la  
parementure et les valeurs de couture près de la couture  
aussi loin que possible.



6. Retournez le col ; pressez. Sur l'ENDROIT, épinglez le col  
(côté à parementure) sur le bord de l'encolure, en faisant  
coïncider les milieux et les grands cercles, en plaçant le  
petit cercle sur la couture d'épaule, en crantant le bord de  
l'encolure si nécessaire. Bâissez les deux pièces du col et  
de la parementure sur le bord de l'encolure du devant  
aussi loin que le petit cercle.  
Bâissez seulement la pièce de la parementure de col sur le  
bord restant de l'encolure entre les petits cercles.



# col sans pied de col suite

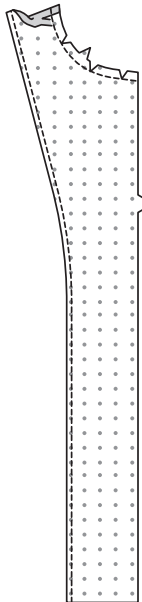


ENDROIT  
DU TISSU

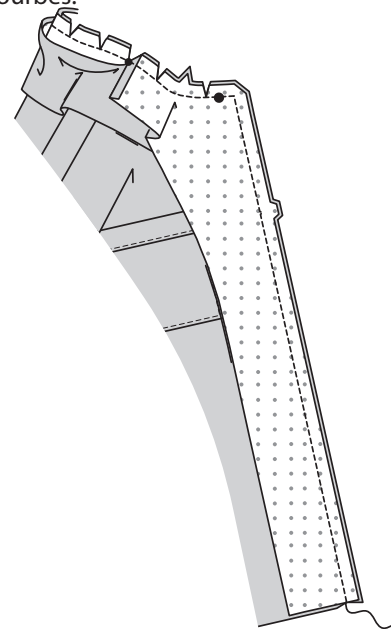


ENVERS  
DU TISSU

7. Piquez à 1.3 cm du bord de l'encolure de la PAREMENTURE DEVANT.  
FINISSEZ le long bord sans encoche.  
Rentrez au fer la valeur de couture sur le bord de l'épaule ; recoupez à 1 cm.  
Crantez le bord de l'encolure de la parementure vers la piqure.



8. ENDROIT CONTRE ENDROIT et ayant les bords non finis au même niveau, épinglez la parementure sur les bords du devant et de l'encolure du haut (par-dessus le col), en faisant coïncider les grands cercles. Piquez les bords du devant et de l'encolure. Crantez les valeurs de couture d'encolure à l'extrémité de la parementure. RECOUPEZ la couture et biaisez les coins ; crantez les courbes.



9. SOUS-PIQUEZ la parementure devant depuis l'encoche double et jusqu'à l'intérieur de 7.5 cm du bord inférieur.  
Retournez la parementure devant vers l'INTÉRIEUR et en retournant la couture d'encolure dos vers le col. Pressez.  
Épinglez le bord pressé du col par-dessus la couture d'encolure dos ; bâtissez.  
Cousez le bord pressé de la parementure par-dessus la couture d'épaule aux POINTS COULÉS.  
Sur l'ENDROIT, piquez l'encolure dos du col le long du faufil.

