

comment coudre : le col châle



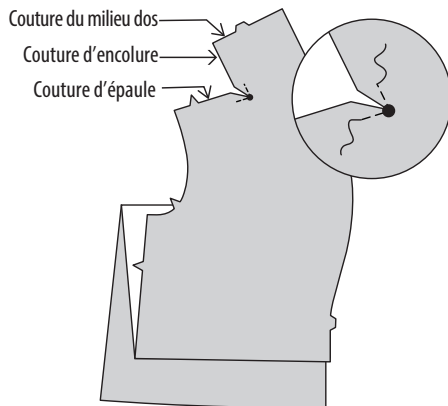
ENDROIT
DU TISSU



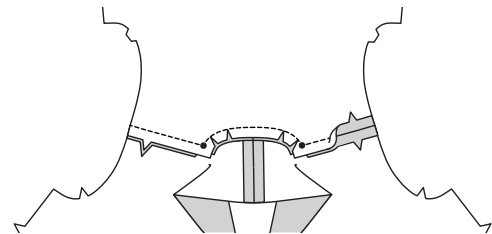
ENVERS
DU TISSU

1. RENFORCEZ le bord de l'épaule du DEVANT à travers le petit cercle.
Crantez vers le cercle.

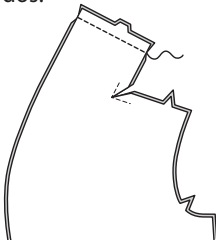
NOTE : l'illustration est marquée pour une référence future.



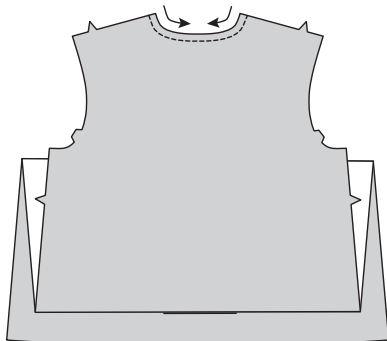
4. Épinglez le devant et le dos sur les épaules, en faisant coïncider les encoches et les cercles.
Épinglez ensemble les bords de l'encolure du dos, en crantant le bord de l'encolure du dos si nécessaire.
Bâtiŕsez. Piquez, en pivotant aux petits cercles.
Pressez les coutures d'épaule ouvertes et les valeurs de couture d'encolure vers le devant.



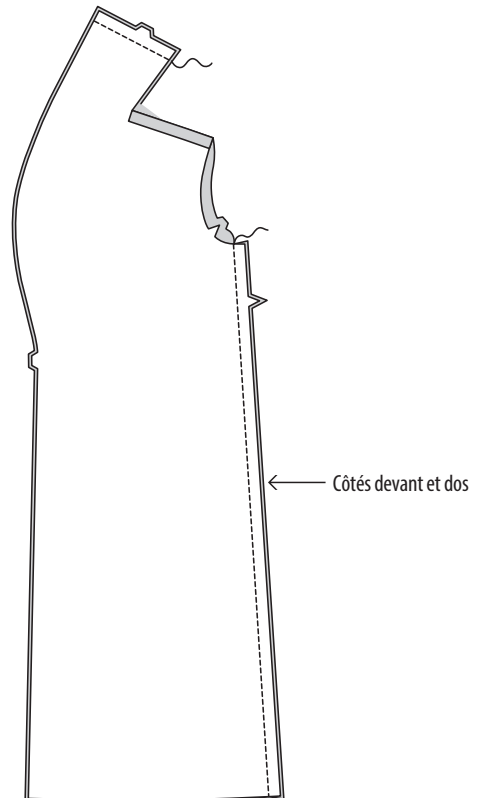
2. Piquez les piŕces du devant ensemble au niveau du milieu du dos.



3. Faites une PIQŔRE DE SOUTIEN sur le bord de l'encolure du DOS sans le sens des flŕches.



5. Piquez le devant et le dos sur les cŕtŕs.



col châle suite

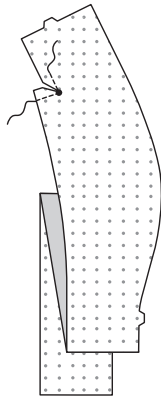


ENDROIT
DU TISSU

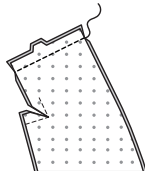


ENVERS
DU TISSU

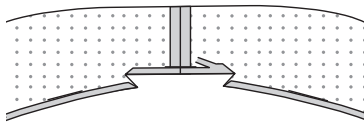
6. Posez l'ENTOILAGE sur la PAREMENTURE DEVANT. RENFORCEZ le bord de l'épaule de la parementure à travers le petit cercle. Crantez vers le cercle.



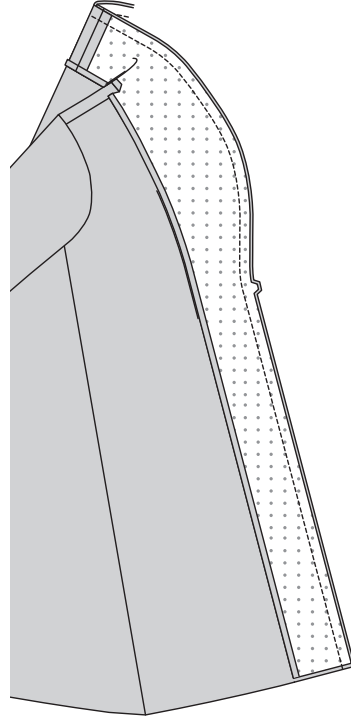
7. Piquez les pièces de la parementure devant ensemble au niveau du milieu du dos.



8. Rentrez au fer les valeurs de couture sur les bords de l'encolure et intérieur de la parementure devant, comme illustré. Recoupez les valeurs de couture pressées à 1 cm.



9. ENDROIT CONTRE ENDROIT, épinglez la parementure sur le vêtement, en faisant coïncider les milieux et les encoches. Piquez les bords de l'ouverture devant et du col.



10. Retournez la parementure vers l'INTÉRIEUR. Cousez le bord pressé sur la couture d'encolure aux POINTS COULÉS. Fixez la parementure sur la couture d'épaule.

