

coudre une fermeture à glissière avec braguette sur le devant

ouverture devant droit

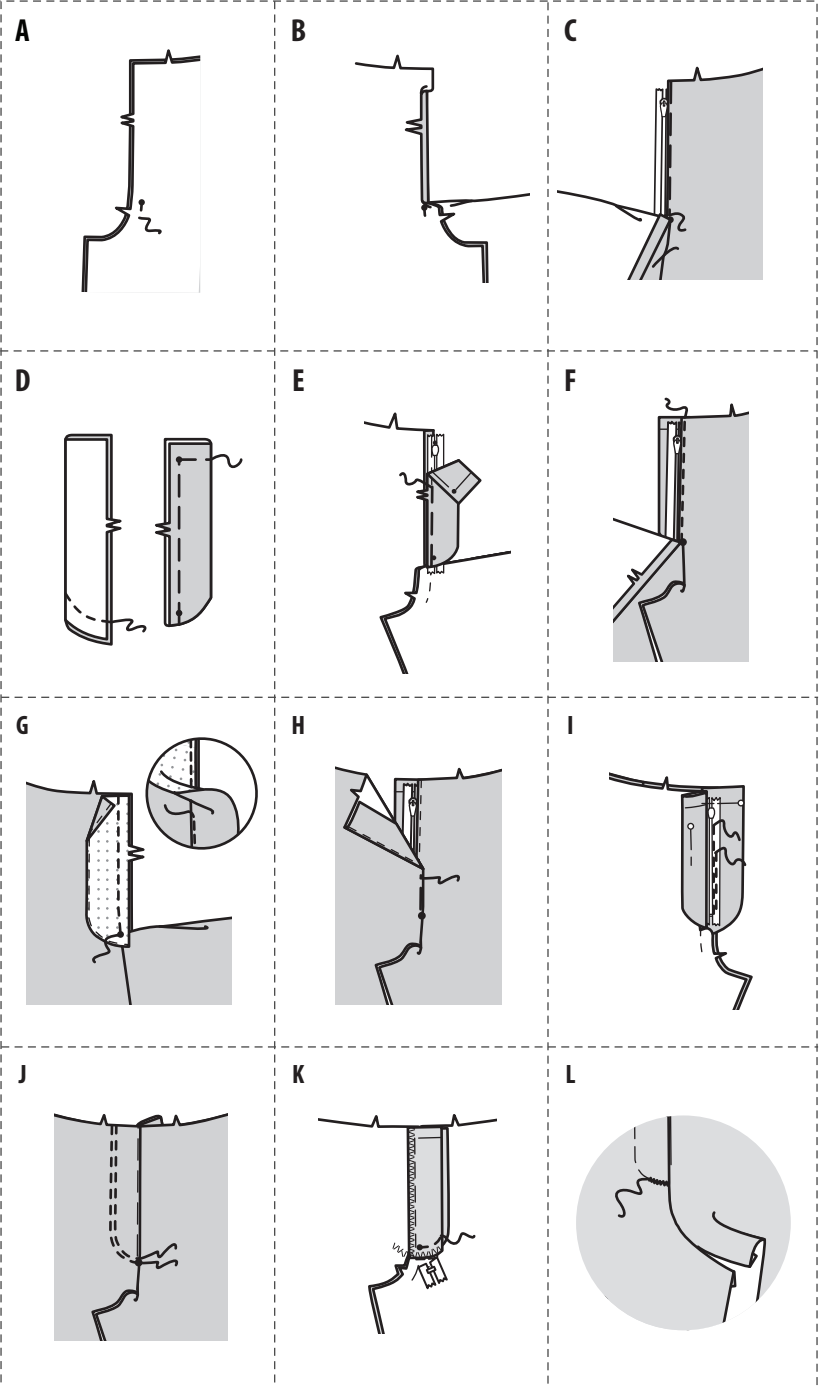


ENDROIT
DU TISSU



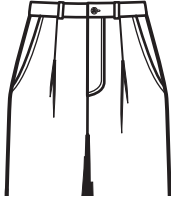
ENVERS
DU TISSU

- Piquez les pièces du devant ensemble au niveau du milieu devant entre le grand pois et l'encoche.
- Repliez le bord de l'ouverture du devant gauche sur la ligne de pliure ; pressez.
- Placez la fermeture fermée (vers le haut) sous le bord de l'ouverture du devant gauche, ayant le bord pressé près des dents de la fermeture et l'arrêt de fermeture sur le petit pois. En utilisant un pied à fermeture à glissière, bâtissez près du bord pressé.
- Endroit contre endroit, pliez la braguette gauche sur la ligne de pliure. Piquez le bord inférieur. Égalisez. Retournez. Pressez. Bâtissez les bords non finis.
- Sur l'envers, épinglez la braguette gauche sur le bord de l'ouverture du devant gauche (par-dessus la fermeture), en faisant coïncider les encoches et les petits pois, ayant les bords non finis au même niveau. Bâtissez le long du bâti précédent pour la fermeture à glissière.
- Sur l'endroit, en utilisant un pied à fermeture, piquez près du bord pressé du devant à travers toute l'épaisseur.
- FINISSEZ le bord extérieur de la parementure de braguette droite. Épinglez la parementure de braguette sur le bord de l'ouverture du devant droit, en faisant coïncider les encoches et les grands pois. Piquez, en arrêtant au grand pois. Égalisez. SOUS-PIQUEZ la parementure de braguette. Retournez la parementure vers l'intérieur.
- Superposez le devant droit au gauche, en faisant coïncider les milieux. Bâtissez près du bord à travers toute l'épaisseur.
- Épinglez la braguette gauche en l'écartant. Dépliez la parementure de braguette. Épinglez le ruban de la fermeture restant sur la parementure de braguette, en maintenant le devant droit libre. En utilisant un pied à fermeture, piquez sur place près des dents et au centre du ruban de la fermeture.
- Rabattez la parementure. Sur l'endroit, piquez le devant droit le long des lignes de piqûre, en maintenant la braguette gauche libre.
- Retournez la braguette gauche en place. Sur l'envers, fixez à la main la braguette et la parementure ensemble sur le bord inférieur, comme illustré. Recoupez l'excédent de ruban de la fermeture au même niveau que le bord inférieur de la braguette, si nécessaire.
- Si vous désirez, sur l'endroit, piquez une barrette de renfort sur l'extrémité inférieure de la braguette à travers toute l'épaisseur.



coudre une fermeture à glissière avec braguette sur le devant

ouverture devant gauche



ENDROIT
DU TISSU



ENVERS
DU TISSU

- A. Piquez les pièces du devant ensemble au niveau du milieu devant entre le grand pois et l'encoche.
- B. Repliez le bord de l'ouverture du devant droit sur la ligne de pliure ; pressez.
- C. Placez la fermeture fermée (vers le haut) sous le bord de l'ouverture du devant droit, ayant le bord pressé près des dents de la fermeture et l'arrêt de fermeture sur le petit pois. En utilisant un pied à fermeture, bâtissez près du bord pressé.
- D. Endroit contre endroit, pliez la braguette droite sur la ligne de pliure. Piquez le bord inférieur. Égalisez. Retournez. Pressez. Bâtissez les bords non finis.
- E. Sur l'envers, épinglez la braguette droite sur le bord de l'ouverture du devant droit (par-dessus la fermeture), en faisant coïncider les encoches et les petits pois, ayant les bords non finis au même niveau. Bâtissez le long du bâti précédent pour la fermeture à glissière.
- F. Sur l'endroit, en utilisant un pied à fermeture, piquez près du bord pressé du devant à travers toute l'épaisseur.
- G. FINISSEZ le bord extérieur de la parementure de braguette gauche. Épinglez la parementure de braguette sur le bord de l'ouverture du devant gauche, en faisant coïncider les encoches et les grands pois. Piquez, en arrêtant au grand pois. Égalisez. SOUS-PIQUEZ la parementure de braguette. Retournez la parementure vers l'intérieur.
- H. Superposez le devant gauche au droit, en faisant coïncider les milieux. Bâtissez près du bord à travers toute l'épaisseur.
- I. Épinglez la braguette droite en l'écartant. Dépliez la parementure de braguette. Épinglez le ruban de la fermeture restant sur la parementure de braguette, en maintenant le devant gauche libre. En utilisant un pied à fermeture, piquez sur place près des dents et au centre du ruban de la fermeture.
- J. Rabattez la parementure. Sur l'endroit, piquez le devant gauche le long des lignes de piqûre, en maintenant la braguette droite libre.
- K. Retournez la braguette droite en place. Sur l'envers, fixez à la main la braguette et la parementure ensemble sur le bord inférieur, comme illustré. Recoupez l'excédent de ruban de la fermeture au même niveau que le bord inférieur de la braguette, si nécessaire.
- L. Si vous désirez, sur l'endroit, piquez une barrette de renfort sur l'extrémité inférieure de la braguette à travers toute l'épaisseur.

