

Wie man näht: Kragen mit Kragenband



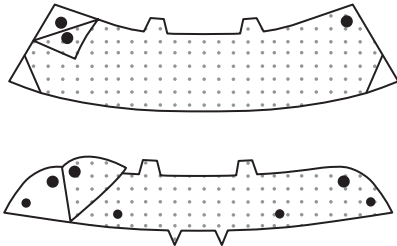
RECHTE
STOFFESEITE



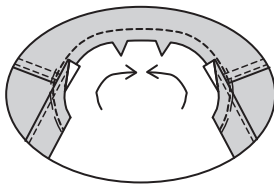
LINKE
STOFFESEITE

1. Stecken Sie die EINLAGE auf die LINKE Seite des KRAGENBANDES und der KRAGENABSCHNITTE. Schneiden Sie die Ecken der EINLAGE wie gezeigt zu. Bügeln Sie gemäß den Anweisungen des Herstellers fest.

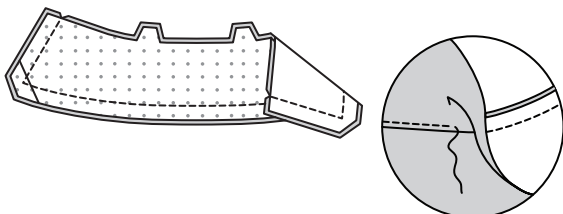
HINWEIS: Die nicht versehenen Kragenabschnitte werden als Besatz verwendet.



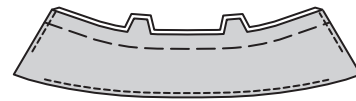
2. STEPPEN Sie die Halsausschnittkante des Kleidungsstücks in Pfeilrichtung FEST.



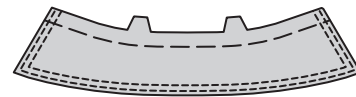
3. Nähen Sie ein versehenen Abschnitt und einen nicht versehenen Abschnitt des KRAGENS zusammen, lassen Sie dabei die eingekerbte Kante offen. Beschneiden. Schneiden Sie die Ecken ein. STEPPEN Sie UNTER, indem Sie den Besatz und die Naht vom Kleidungsstück wegbügeln und durch den Besatz und die Nahtzugaben so nah wie möglich an der Naht.



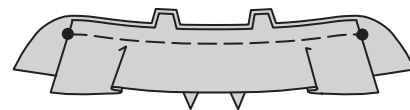
4. Wenden. Bügeln Sie. Heften Sie die Schnittkanten zusammen.



5. Optional: STEPPEN Sie die fertigen Kanten KNAPPKANTIG und STEPPEN Sie sie AB.



6. Stecken Sie den Kragen auf die RECHTE Seite des mit Einlage versehenen Abschnittes des KRAGENBANDES, mit der Vorderseite nach unten, wobei die Mitten und die großen Punkte übereinstimmen. Heften.



7. Für den Besatz bügeln Sie unter die Nahtzugabe an der Unterkante des nicht versehenen Abschnittes des Kragenbandes, halten Sie dabei mehr Fülle ein, wenn nötig. Beschneiden Sie die gebügelte Nahtzugabe auf 1 cm.



Kragen mit Kragenband Fortsetzung

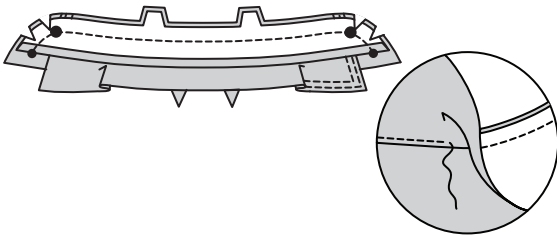


RECHTE
STOFFESEITE

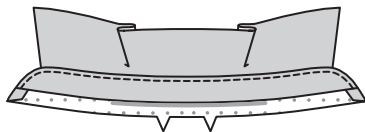


LINKE
STOFFESEITE

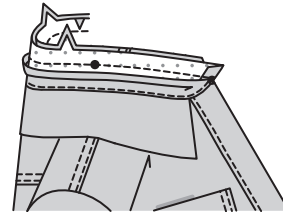
- 8.** Stecken Sie das Kragenband rechts auf rechts auf das Kragenband, über den Kragen, wobei die Mittelpunkte und Punkte übereinstimmen.
Nähen Sie, lassen Sie dabei die untere Kante offen.
Beschneiden Sie. STEPPEN Sie UNTER, indem Sie das Besatzteil und die Naht vom Kleidungsstück wegbügeln und so weit wie möglich durch das Besatzteil und die Nahtzugaben in der Nähe der Naht nähen.



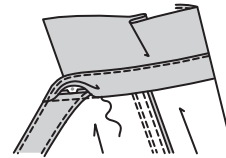
- 9.** Wenden. Bügeln Sie.



- 10.** Stecken Sie das Kragenband und den Kragen an der Halskante fest, wobei die Mittelpunkte übereinstimmen, setzen Sie kleine innere Punkte an die Schulternähte und schneiden Sie die Halskante ein, wo nötig. Heften Sie. Nähen Sie. Beschneiden.
Bügeln Sie den Kragen aus, wobei Sie die Naht zum Kragenband hin bügeln.



- 11.** SÄUMEN Sie die gebügelte Kante über die Naht.



- 12.** Optional: STEPPEN Sie das Kragenband KNAPPKANTIG.

