

Wählen Sie Ihre ideale Schnittmustergröße

Finden Sie heraus, wie Sie Ihre eigenen Maße verwenden können, um Ihre Schnittmustergröße zu bestimmen.

BETRACHTEN SIE DIE GRÖSSE MIT ANDEREN AUGEN

Beginnen Sie damit, dass Sie Ihre Annahmen über die Größe, die Sie tragen, über Bord werfen. Denken Sie dann daran, wie Sie das letzte Mal Kleidung eingekauft haben. Hat Ihnen jedes Kleidungsstück in "Ihrer" Größe gepasst? Nein, natürlich nicht! Die Standardkörpermaße variieren von einem Bekleidungshersteller zum anderen. Und die Maße, die von Ihren Lieblingskonfektionsmarken verwendet werden, stimmen möglicherweise nicht mit denen anderer Konfektionsmarken oder mit den Standardkörpermaßen überein, die für die Entwicklung der Schnittmuster verwendet werden. Die gute Nachricht ist, dass die Schnittmuster auf Standardkörpermaßen basieren. Sobald Sie Ihre Körpermaße mit den Standardkörpermaßen verglichen haben, können Sie Ihre Schnittmustergröße (oder -größen) auswählen und mit dem Nähen beginnen.

MESSEN & VERGLEICHEN

Um die Größe des Schnittmusters zu bestimmen, müssen Sie Ihre Körpermaße genau nehmen und sie dann mit den Standardmaßen vergleichen. In manchen Fällen kann Ihre Schnittmustergröße eine oder zwei Größen größer sein als Ihre Konfektionsgröße. Aber BITTE lassen Sie sich nicht durch vorgefasste Meinungen von einer guten Passform abhalten. Wer weiß schon, welche Schnittmustergröße Sie verwenden? Ein gut sitzendes Kleidungsstück sieht großartig aus, und in die fertigen Kleidungsstücke werden sicherlich keine Größenetiketten eingenäht! Es ist auch eine gute Idee, alle sechs Monate Ihre Maße zu überprüfen. Die Körperkonturen und -maße ändern sich, wenn Sie ab- oder zunehmen oder einfach nur umgestaltet werden. Diese Körpermaße sind Ihr Leitfaden.

FAQs ZUR ANPASSUNG

F Warum passen nicht alle Schnittmuster, die die gleiche Größe haben, auf dieselbe Weise?

A Der Grund dafür ist die so genannte "Zugabe", d. h. die Fülle, die einem Schnittmuster hinzugefügt wird. Es gibt zwei Arten von Zugabe. Die Bequemlichkeitszugabe ist der minimale "Spielraum", der in das Kleidungsstück eingebaut wird. Alle Kleidungsstücke, mit Ausnahme von Badebekleidung und einigen Strickwaren, enthalten Bequemlichkeitszugabe oder Tragekomfort. Die Designzugabe ist der zusätzliche Betrag, der das beabsichtigte modische Aussehen ergibt. Wenn Ihnen ein bestimmtes Schnittmuster zu groß oder zu klein ist, kann das daran liegen, dass die Passform nicht zu Ihrem Knochenbau passt.

Bevor Sie ein Schnittmuster kaufen, sollten Sie sich die Illustrationen und Fotos ansehen. Diese geben Ihnen Aufschluss über die Absicht des Designers.

F Kann ich auf irgendeine Weise feststellen, wie viel Zugabe in einem bestimmten Schnittmuster steckt?

A Die Fotos und künstlerischen Darstellungen, die technischen Zeichnungen und die Maße des fertigen

Kleidungsstücks auf dem Umschlag des Schnittmusters zeigen, wie das Kleidungsstück sitzen soll.

Die Maße des fertigen Kleidungsstücks in den wichtigsten Bereichen sind auf den meisten Schnittmusterumschlägen angegeben, zusätzlich zum Aufdruck auf dem Schnittmustergerewebe. Beachten Sie, dass die Maße des fertigen Kleidungsstücks auch die im Schnittmuster enthaltene Bequemlichkeitszugabe und die Designzugabe enthalten. Wenn Sie sich nicht vorstellen können, was diese Maße bedeuten, messen Sie und vergleichen Sie sie mit Kleidungsstücken, die Sie bereits in Ihrem Kleiderschrank haben. Sie können sogar ein Maßband verwenden, um zu sehen, wie viel Platz Sie am Körper haben.

F Was ist, wenn meine Größe und meine Rücken-Taille-Länge kürzer sind als die Standardmaße für meine Schnittmustergröße?

A Wenn Sie kleiner als 1.70 m sind und Ihre hintere Taille mindestens 2.5 cm kürzer ist als diejenige, die Ihrer Oberweite entspricht, sind Sie wahrscheinlich eine Miss Petite. Achten Sie auf Muster für "Fräulein", die ein

spezielles "Fit For Petite"-Logo tragen. Darin finden Sie eine Anleitung, wie Sie die Längsproportionen des Schnittmusters an Ihre zierliche Figur anpassen können.

F Welche Größe habe ich bei Schnittmustern in kleinen, mittleren und großen Größen?

A Schnittmuster in den Größen kleinen, mittleren und großen sind für die jeweils größere Größe zugeschnitten. Bei Unisex-Schnittmustern, die sowohl für Männer als auch für Frauen geeignet sind, wird der Brustumfang des Mannes zur Bestimmung des Größenbereichs herangezogen.

Passen Sie bei diesen Schnittmustern Ihre Brustmasse Maße an den Brustumfang an.

F Ich habe oben und unten eine unterschiedliche Größe. Gibt es irgendwelche Abkürzungen bei der Schnittmusteranpassung?

A Schnittmuster in mehreren Größen sind die perfekte Lösung. Da mehrere Größen auf demselben Schnittmustergerewebe gedruckt sind, können Sie den Schnittlinien für die Größe folgen, die Sie in jedem Körperbereich haben.

FOLGEN SIE DIESE DREI EINFACHEN SCHRITTE, UM IHRE SCHNITTMUSTERGRÖSSEN ZU BESTIMMEN

Wir sagen "Größen", weil Sie vielleicht feststellen, dass Ihre Jacken-/Blusen-/Top-/Kleidgröße anders ist als Ihre Rock- oder Hosengröße.

SCHRITT 1: MESSEN SIE IHREN KÖRPER

Nehmen Sie ein Maßband und notieren Sie Ihre persönlichen Körpermaße: Brustumfang, Oberweite/Brustumfang, Taille und Hüfte.

SCHRITT 2: SCHNITTMUSTERNORMEN

Schauen Sie in den Tabellen mit den Standardkörpermaßen für Frauen oder Frauen nach. Suchen Sie die Standardmaße, die Ihren persönlichen Maßen am nächsten kommen. Ihren persönlichen Maßen für Oberweite, Taille und Hüfte. Tragen Sie die einzelnen Maße und die zugehörige Schnittmustergröße (die Ihre vorläufige Schnittmustergröße sein wird) in die entsprechenden Felder in den nächsten beiden Säulen ein. Wenn Sie zwischen zwei Größen liegen, schreiben Sie beide Größen an. Wenn Ihre Oberweite z. B. 95 cm beträgt, ist das nächstgelegene

Standardmaß 96.5 cm, was Ihnen Größe 16 als vorläufige Größe gibt. Wenn Ihre Oberweite 94 cm beträgt, können Sie zwischen den Größen 14 (91 cm Oberweite) und 16 (96.5 cm Oberweite) wählen.

SCHRITT 3: ENDGÜLTIGE SCHNITTMUSTERGRÖSSE

Der Brustumfang bestimmt die endgültige Schnittmustergröße für Oberteile, Kleider, Jacken und Mäntel.

Es gibt jedoch eine Ausnahme.

Die Schnittmuster sind für eine B-Körbchengröße konzipiert. Wenn Ihre BH-Körbchengröße größer als B ist, hat dies Auswirkungen auf die Passform des Schnittmusters. Verwenden Sie das Arbeitsblatt "Ihre Maße", um Ihre Körbchengröße zu ermitteln.

Ziehen Sie Ihre Oberweite/Brustumfang von Ihrer Brustumfangsgröße ab.

HIER SEHEN SIE, WAS DIE DIFFERENZ BEDEUTET:

Weniger als 6 cm:	Sie sind ein A- oder B-Körbchen.
6 cm bis 7.6 cm:	Sie sind ein C-Körbchen.
9 cm bis 10 cm:	Sie sind ein D-Körbchen.
10 cm oder mehr:	Sie sind größer als ein D-Körbchen.

Wenn Sie ein B-Körbchen oder kleiner sind, verwenden Sie Ihren Brustumfang, um Ihre endgültige Schnittmustergröße zu bestimmen.

Wenn Sie ein C-Körbchen oder größer haben, vergleichen Sie Ihren Brustumfang mit dem Brustumfang in der Standardkörpermaßstabelle.

Maßstabelle an, um Ihre endgültige Schnittmustergröße zu ermitteln. Dies gewährleistet eine gute Passform in den schwer einstellbaren Bereichen Schultern, Halsausschnitt, Brust und oberer Rücken.

ANPASSUNG TIPS:

Wenn Sie zwischen zwei Größen liegen, sollten Sie einige Faktoren berücksichtigen:

1. Knochenbau. Wenn Sie einen kleinen Knochenbau haben, wählen Sie die kleinere Größe; wenn Sie einen großen Knochenbau haben, wählen Sie die größere Größe.
2. Bevorzugte Passform. Wenn Sie eine enge Passform bevorzugen, wählen Sie die kleinere Größe, wenn Sie eine lockere Passform bevorzugen, wählen Sie die größere Größe.
3. Modische Silhouette. Je eng anliegender die Silhouette, desto sicherer sind Sie, wenn Sie die größere Größe wählen. Wenn Sie größer als ein B-Körbchen sind, erhalten Sie eine bessere Passform, wenn Sie nach Schnittmustern mit Brustabnähern suchen und die Abnäher vergrößern. Suchen Sie nach Schnittmustern mit separaten Schnittteilen für die Körbchengrößen B, C und D.

Der Taillenweite bestimmt die endgültige Schnittmustergröße für Röcke, die im Hüftbereich nicht tailliert sind.

Der Hüftweite bestimmt die endgültige Schnittmustergröße für Hosen und die meisten Röcke.

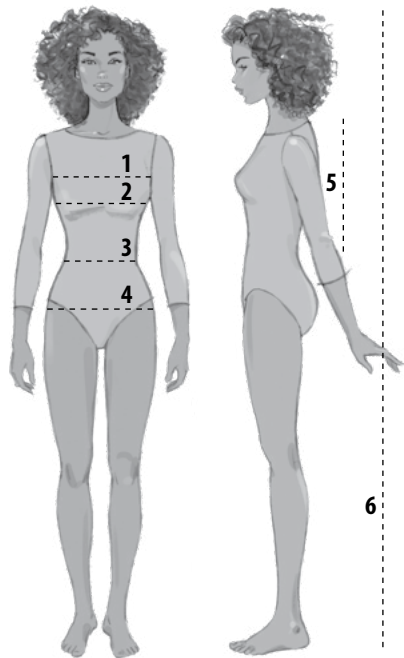
Körpermaße von Misses in Zoll und Zentimetern

VON MISSES: Ungefähr 165 cm bis 167 cm groß. **VON MISS PETITE:** Ungefähr 157 cm bis 160 cm groß.
Misses-Muster sind für einen B-Körbchen mit 5 cm Unterschied zwischen Oberweite und hohe Oberweite konzipiert.

GRÖSSENBEREICH	XS		S		M		L		XL		XXL													
USA	4	6	8	10	12	14	16	18	20	22	24	26												
Europäisch	30	32	34	36	38	40	42	44	46	48	50	52												
Französisch	32	34	36	38	40	42	44	46	48	50	52	54												
KÖRPERMASSEN	in.	cm.	in.	cm.	in.	cm.	in.	cm.	in.	cm.	in.	cm.	in.	cm.	in.	cm.	in.	cm.	in.	cm.	in.	cm.		
Hohe Oberweite	27½	70	28½	73	29½	75	30½	78	32	81	34	87	36	92	38	97	40	102	42	107	44	112	46	117
Oberweite	29½	75	30½	78	31½	80	32½	83	34	87	36	92	38	97	40	102	42	107	44	112	46	117	48	122
Taillenweite	22	56	23	58	24	61	25	64	26½	67	28	71	30	76	32	81	34	87	37	94	39	99	41½	104
Hüftweite	31½	80	32½	83	33½	85	34½	88	36	92	38	97	40	102	42	107	44	112	46	117	48	122	50	127
Rückw. Tailllänge	15¼	39	15½	39.5	15¾	40	16	40.5	16¼	41.5	16½	42	16¾	42.5	17	43	17¼	44	17½	44.5	17¾	45	18	46
Petite rückw. Tailllänge	14	35.5	14¼	36	14¾	37.5	15	38	15¼	39	15½	39.5	15¾	40	16	40.5	16¼	41	16½	42	16¾	42.5	17	43

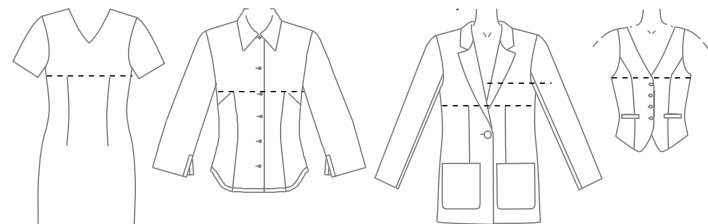
VON MISSES

- 1 Hohe Oberweite
- 2 Oberweite
- 3 Taillenweite
- 4 Hüftweite
- 5 Rückw. Tailllänge
- 6 Höhe



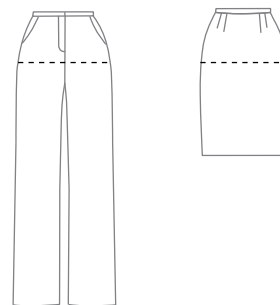
TOPS

Die Oberweite bestimmt die Größe.



UNTERTEILE

Die Hüftweite bestimmt die Größe.



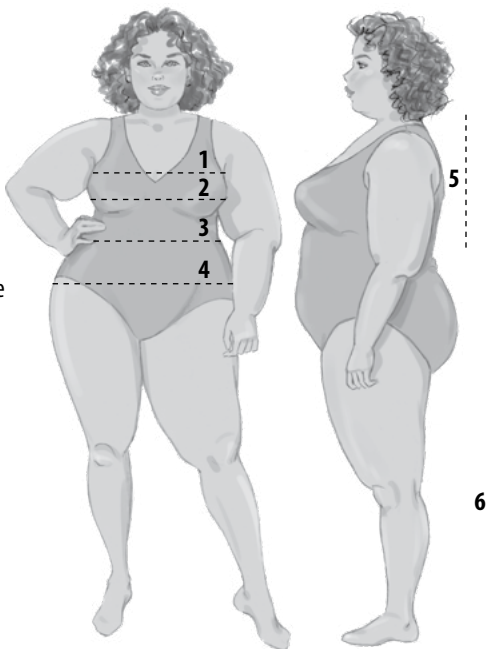
Körpermaße von Frauen in Zoll und Zentimetern

VON FRAUEN: Ungefähr 165 cm bis 167 cm groß. **VON FRAUEN PETITE:** Ungefähr 157 cm bis 160 cm groß.
Frauen-Muster sind für einen C-Körbchen mit 2.5 cm Unterschied zwischen Oberweite und hohe Oberweite konzipiert.

GRÖSSENBEREICH	L		1X		2X		3X		4X		5X													
USA	16W	18W	20W	22W	24W	26W	28W	30W	32W	34W	36W	38W												
Europäisch	42	44	46	48	50	52	54	56	58	60	62	64												
Französisch	44	46	48	50	52	54	56	58	60	62	64	66												
KÖRPERMASSEN	in.	cm.	in.	cm.	in.	cm.	in.	cm.	in.	cm.	in.	cm.	in.	cm.	in.	cm.	in.	cm.						
Hohe Oberweite	37	94	39	99	41	104	43	109	45	114	47	119	49	124	51	130	53	135	55	140	57	145	59	150
Oberweite	38	97	40	102	42	107	44	112	46	117	48	122	50	127	52	132	54	137	56	142.5	58	147	60	152.5
Taillenweite	31	79	33	84	35	89	37	94	39	99	41½	105	44	112	46½	118	49	124	51½	130	53	134	54½	138
Hüftweite	40	102	42	107	44	112	46	117	48	122	50	127	52	132	54	137	56	142	58	147	60	152	62	157.5
Rückw. Tailllänge	16¾	42.5	17⅞	43	17¼	44	17¾	44	17½	44.5	17%	45	17¾	45	17¾	45.5	18	46	18%	46	18¼	46.5	18¾	47
Petite rückw. Tailllänge	16	40.5	16%	41	16¼	41.5	16¾	42	16½	42	16%	42.5	16¾	42.5	16¾	43	17	43	17%	43.5	17¼	44	17¾	45.5

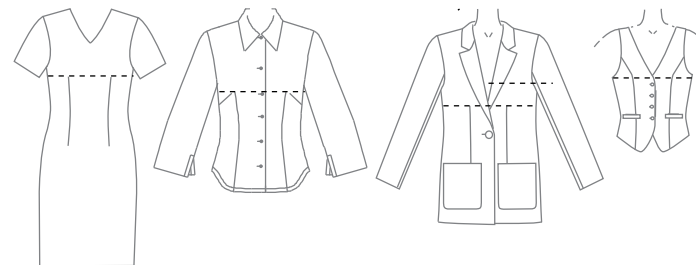
VON MISSES

- 1 Hohe Oberweite
- 2 Oberweite
- 3 Taillenweite
- 4 Hüftweite
- 5 Rückw. Tailllänge
- 6 Höhe



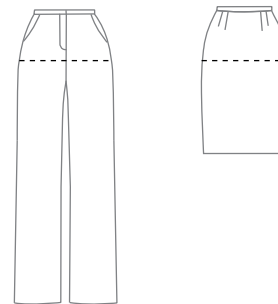
TOPS

Die Oberweite bestimmt die Größe.



UNTERTEILE

Die Hüftweite bestimmt die Größe.



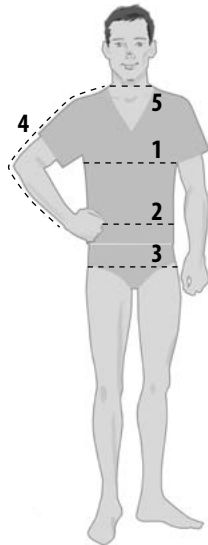
Körpermaße von Männern und unisex in Zoll und Zentimetern

VON MÄNNERN: Bei Männer mit durchschnittlichem Körperbau; ungefähr 177 cm groß.

GRÖSSENBEREICH VON MÄNNERN	XS		S		M		L		XL		XXL		XXXL													
USA	32		34		36		38		40		42		44		46		48		50		52		54		56	
Europäisch/Französisch	42		44		46		48		50		52		54		56		58		60		62		64		66	
KÖRPERMASSEN	in.	cm.	in.	cm.	in.	cm.	in.	cm.	in.	cm.	in.	cm.	in.	cm.	in.	cm.	in.	cm.	in.	cm.	in.	cm.	in.	cm.	in.	cm.
Brustumfang	32	81	34	87	36	92	38	97	40	102	42	107	44	112	46	117	48	122	50	127	52	132	54	137	56	142.5
Taillenweite	27	68.5	28	71	30	76	32	81	34	87	36	92	39	99	42	107	44	112	46	117	48	122	50	127	52	132
Hüftweite (Sitz)	34	87	35	89	37	94	39	99	41	104	43	109	45	114	47	119	49	124	51	130	53	135	55	140	57	145
Hemdärmel	31	79	32	81	32	81	33	84	33	84	34	87	34	87	35	89	35	89	35	89	35	89	35	89	35	89
Nackenband	13½	34	14	35.5	14½	37	15	38	15½	39.5	16	40.5	16½	42	17	43	17½	44.5	18	46	18½	47	19	48.5	19½	49.5

MEN'S

- 1 Brustumfang
- 2 Taillenweite
- 3 Hüftweite
- 4 Hemdärmel
- 5 Nackenband



JACKE/WESTE

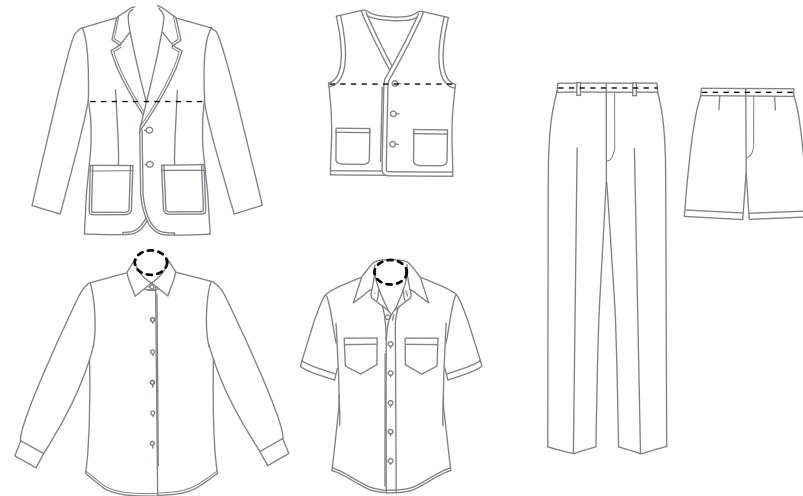
Der Brustumfang bestimmt die Größe.

HEMD

Der Halsumfang bestimmt die Größe.

HOSEN

Der Taillenweite bestimmt die Größe.



UNISEX: Die Unisex-Größen basieren auf den Maßen von Männern.

GRÖSSENBEREICH UNISEX	XXS		XS		S		M		L		XL		XXL		XXXL	
	in.	cm.	in.	cm.	in.	cm.	in.	cm.	in.	cm.	in.	cm.	in.	cm.	in.	cm.
Brust/Oberweite	28-29	71-74	30-32	76-81	34-36	87-92	38-40	97-102	42-44	107-112	46-48	117-122	50-52	127-132	54-56	137-142.5
Taillenweite	29-30	74-76	31-32½	79-82	35-37	89-94	39-41	99-104	43-45	109-114	47-49	119-124	51-53	130-135	55-57	140-145

Körpermaße von Kindern in Zoll und Zentimetern

SÄUGLINGE: Für Säuglinge, die noch nicht laufen können.

GRÖSSENBEREICH VON SÄUGLINGE	XXS		XS		S		M		L	
	lbs.	kgs.	lbs.	kgs.	lbs.	kgs.	lbs.	kgs.	lbs.	kgs.
Gewicht	bis 7	bis 3	7-13	3-6	13-18	6-8	18-21	8-9.5	21-24	9.5-11
Höhe	in.	cm.	in.	cm.	in.	cm.	in.	cm.	in.	cm.
	bis 17	bis 43	17-24	43-61	24-26½	61-67	26½-31	67-79	31-34	79-87

1



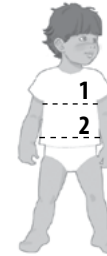
SÄUGLINGE

1 Höhe

KLEINKINDER: Zwischen einem Baby und einem Kind. Hosen haben Windel Zulage.

GRÖSSENBEREICH VON KLEINKINDER	1/2		1		2		3		4	
	in.	cm.	in.	cm.	in.	cm.	in.	cm.	in.	cm.
Oberweite	19	48	20	51	21	53	22	56	23	58
Tailenweite	19	48	19½	50	20	51	20½	52	21	53
Höhe	28	71	31	79	34	87	37	94	40	102

3



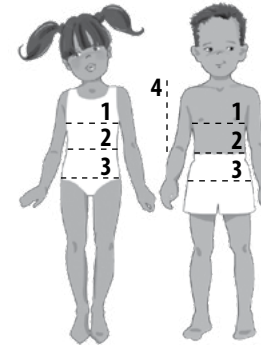
KLEINKINDER

1 Oberweite
2 Tailenweite
3 Höhe

KINDER: Kind, das laufen kann und keine Windeln trägt.

GRÖSSENBEREICH VON KINDERN	XS		S		M				L							
	2		3		4		5		6		6X		7		8	
	in.	cm.	in.	cm.	in.	cm.	in.	cm.	in.	cm.	in.	cm.	in.	cm.	in.	cm.
Oberweite	21	53	22	56	23	58	24	61	25	64	25½	65	26	66	27	69
Tailenweite	20	51	20½	52	21	53	21½	55	22	56	22½	57	23	58	23½	60
Hüftweite	-	-	-	-	24	61	25	64	26	66	26½	67	27	69	28	71
rückw. Tailenlänge	8½	22	9	23	9½	24	10	25.5	10½	27	10¾	27.5	11½	29.5	12	31
Höhe	35	89	38	97	41	104	44	112	47	119	48	122	50	127	52	132

5



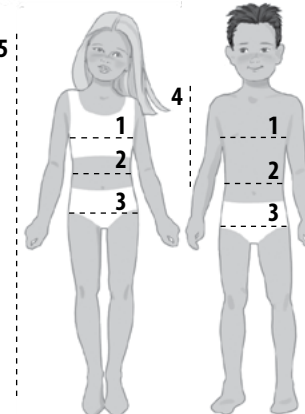
KINDER

1 Oberweite
2 Tailenweite
3 Hüftweite
4 rückw. Tailenlänge
5 Höhe

MÄDCHEN/JUNGEN: Für heranwachsende Mädchen/Jungen, die noch nicht reif sind.

GRÖSSENBEREICH VON MÄDCHEN/JUNGEN, PLUS MÄDCHEN	MÄDCHEN/JUNGEN												PLUS MÄDCHEN									
	S				M				L													
	7		8		10		12		14		16		8½		10½		12½		14½		16½	
	in.	cm.	in.	cm.	in.	cm.	in.	cm.	in.	cm.	in.	cm.	in.	cm.	in.	cm.	in.	cm.	in.	cm.	in.	cm.
Oberweite	26	66	27	69	28½	73	30	76	32	81	34	87	30	76	30½	80	33	84	34½	88	36	92
Tailenweite	23	58	23½	60	24½	62	25½	65	26½	67	27½	70	28	71	29	74	30	76	31	79	32	81
Hüftweite	27	69	28	71	30	76	32	81	34	87	36	92	33	84	34½	88	36	92	37½	96	39	99
rückw. Tailenlänge	11½	29.5	12	31	12¾	32.5	13½	34.5	14½	36	15	38	12½	32	13¼	34	14	35.5	14¾	37.5	15½	39.5
Höhe	50	127	52	132	56	142	58½	149	61	155	61½	156	52	132	56	142	58½	149	61	155	63½	161

5



MÄDCHEN/JUNGEN

1 Oberweite
2 Tailenweite
3 Hüftweite
4 rückw. Tailenlänge
5 Höhe