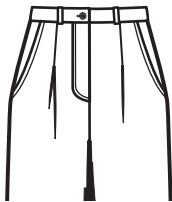


Nähen eines vorderen Reißverschlusses am Hosenschlitz

rechte vordere Öffnung




RECHTE
STOFFSEITE

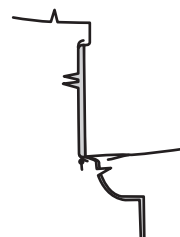

LINKE
STOFFSEITE

- A. Nähen Sie die Vorderteile in der vorderen Mitte zwischen dem großen Punkt und der Kerbe zusammen.
- B. Drehen Sie die linke vordere Öffnungskante entlang der Faltlinie ein; bügeln Sie sie.
- C. Legen Sie den geschlossenen Reißverschluss (mit der Vorderseite nach oben) unter die linke vordere Öffnungskante, wobei die gebügelte Kante dicht an den Zähnen des Reißverschlusses und der Reißverschluss am kleinen Punkt anhält. Heften Sie mit einem Reißverschlussfuß dicht an der gebügelten Kante.
- D. Falten Sie rechts auf rechts den linken Hosenschlitz entlang der Faltlinie. Nähen Sie die untere Kante. Beschneiden. Wenden. Bügeln. Heften Sie die Schnittkanten.
- E. Stecken Sie auf der Innenseite den linken Hosenschlitz an die linke vordere Öffnungskante (über dem Reißverschluss), wobei die Kerben und kleinen Punkte übereinstimmen und die Schnittkanten gleichmäßig sind. Heften Sie entlang der vorherigen Heftung für den Reißverschluss.
- F. Nähen Sie auf der Außenseite mit einem Reißverschlussfuß dicht an der gebügelten Kante des Vorderteils durch alle Lagen.
- G. VERSÄUBERN Sie die Außenkante des rechten Hosenschlitzes. Stecken Sie den Hosenschlitzbesatz an der rechten vorderen Öffnungskante fest, wobei die Kerben und großen Punkte übereinstimmen. Nähen Sie, wobei Sie am großen Punkt enden. Beschneiden. STEPPEN Sie den Hosenschlitzbesatz UNTER. Wenden Sie den Besatz nach innen.
- H. Lappen Sie das rechte Vorderteil über das linke, wobei die Mitten übereinstimmen. Heften Sie dicht an der Kante durch alle Dicken.
- I. Stecken Sie den linken Hosenschlitz über den Weg. Öffnen Sie den Hosenschlitz. Stecken Sie das restliche Reißverschlussband am Hosenschlitz fest, lassen Sie dabei das rechte Vorderteil frei. Nähen Sie mit einem Reißverschlussfuß dicht an den Reißverschlusszähnen und entlang der Mitte des Reißverschlussbandes.
- J. Wenden Sie den Besatz nach unten. Nähen Sie auf der Außenseite das rechte Vorderteil entlang der Nahtlinien, lassen Sie dabei den linken Hosenschlitz frei.
- K. Drehen Sie den linken Hosenschlitz bei Bedarf auf die Unterkante des Hosenschlitzes. Heften Sie auf der Innenseite den Hosenschlitz und den Besatz an der Unterkante zusammen, wie gezeigt. Schneiden Sie das überschüssige Reißverschlussband bis zur Unterkante des Hosenschlitzes zurück, falls erforderlich.
- L. Falls gewünscht, nähen Sie auf der Außenseite einen Riegel über das untere Ende des Hosenschlitzes durch alle Dicken hindurch.

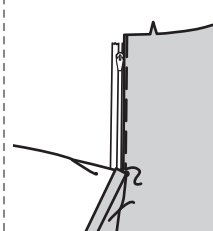
A



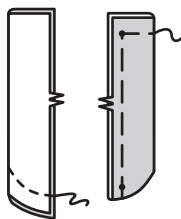
B



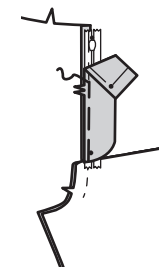
C



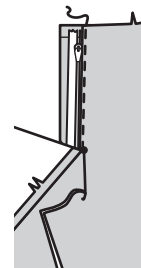
D



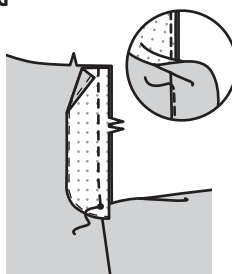
E



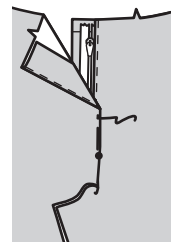
F



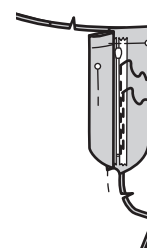
G



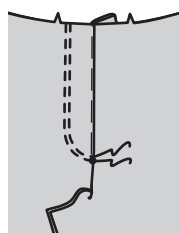
H



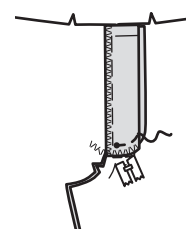
I



J



K



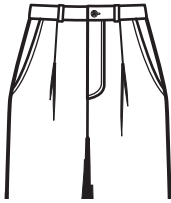
L



ANLEITUNGEN ZUM NÄHEN

Nähen eines vorderen Reißverschlusses am Hosenschlitz

linke vordere Öffnung



- A. Nähen Sie die Vorderteile in der vorderen Mitte zwischen dem großen Punkt und der Kerbe zusammen.
- B. Wenden Sie die rechte vordere Öffnungskante entlang der Faltlinie; bügeln Sie sie.
- C. Legen Sie den geschlossenen Reißverschluss (mit der Vorderseite nach oben) unter die rechte vordere Öffnungskante, so dass die gebügelte Kante dicht an den Reißverschlusszähnen liegt und der Reißverschluss am kleinen Punkt anhält. Heften Sie mit einem Reißverschlussfuß dicht an der gebügelten Kante.
- D. Falten Sie rechts auf rechts den rechten Hosenschlitz entlang der Faltlinie. Nähen Sie die untere Kante. Bechneiden. Wenden. Bügeln. Heften Sie die Schnittkanten.
- E. Stecken Sie auf der Innenseite den rechten Hosenschlitz an die rechte vordere Öffnungskante (über dem Reißverschluss), wobei die Kerben und kleinen Punkte übereinstimmen und die Schnittkanten gleichmäßig sind. Heften Sie entlang der vorherigen Heftung für den Reißverschluss.
- F. Nähen Sie auf der Außenseite mit einem Reißverschlussfuß dicht an der gebügelten Kante des Vorderteils durch alle Lagen.
- G. **VERSÄUBERN** Sie die Außenkante des linken Hosenschlitzes. Stecken Sie den Hosenschlitzbesatz an der linken vorderen Öffnungskante fest, wobei die Kerben und großen Punkte übereinstimmen. Nähen Sie, wobei Sie am großen Punkt enden. Beschneiden. **STEPPEN** Sie den Hosenschlitzbesatz **UNTER**. Wenden Sie den Besatz nach innen.
- H. Lappen Sie das linke Vorderteil über das rechte, wobei die Mitten übereinstimmen. Heften Sie dicht an der Kante durch alle Dicken.
- I. Stecken Sie den rechten Hosenschlitz über den Weg. Öffnen Sie den Hosenschlitz. Stecken Sie das restliche Reißverschlussband am Hosenschlitz fest, lassen Sie dabei das rechte Vorderteil frei. Nähen Sie mit einem Reißverschlussfuß dicht an den Reißverschlusszähnen und entlang der Mitte des Reißverschlussbandes.
- J. Wenden Sie den Besatz nach unten. Nähen Sie auf der Außenseite das linke Vorderteil entlang den Nahtlinien, lassen Sie dabei den rechten Hosenschlitz frei.
- K. Drehen Sie den rechten Hosenschlitz bei Bedarf auf die Unterkante des Hosenschlitzes. Heften Sie auf der Innenseite den Hosenschlitz und den Besatz an der Unterkante zusammen, wie gezeigt. Schneiden Sie das überschüssige Reißverschlussband bis zur Unterkante des Hosenschlitzes zurück, falls erforderlich.
- L. Falls gewünscht, nähen Sie auf der Außenseite einen Riegel über das untere Ende des Hosenschlitzes durch alle Dicken hindurch.

