

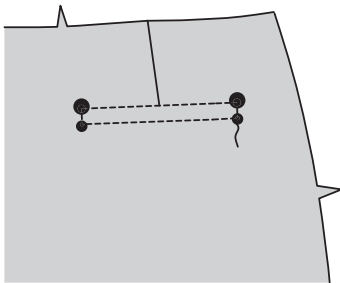
cómo coser : bolsillo con ribete simple

DERECHO
DE LA TELAREVÉS DE
LA TELA

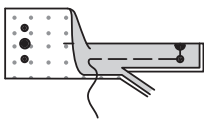
ENTRETELA

DERECHO
DEL FORROREVÉS
DEL FORRO

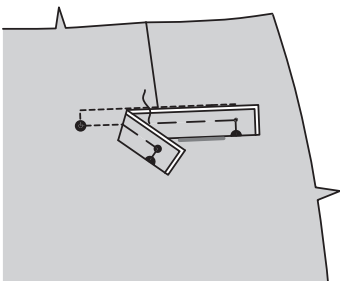
1. Para reforzar las esquinas para el (los) ribetes (s) y el bolsillo en el FRENTE o ESPALDA, por FUERA, coser a lo largo de las líneas de pespunte, girando en los círculos pequeños y grandes.



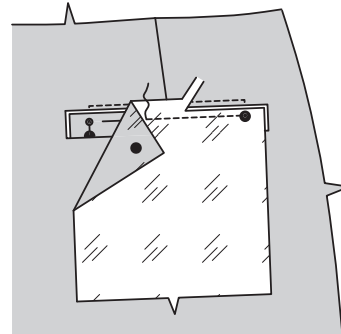
2. Aplicar la ENTRETELA sobre el RIBETE. REVÉS CON REVÉS, doblar el ribete por la mitad a lo largo, manteniendo parejos los bordes no terminados. Planchar ligeramente. Hilvanar a lo largo de la línea de costura. Recortar los márgenes de costura sobre el borde largo a 6 mm.



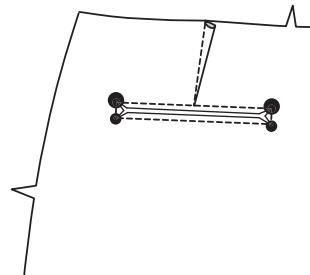
3. Por FUERA, prender con alfileres el ribete al frente/espalda, colocando la línea de costura a lo largo de la línea de pespunte inferior, coincidiendo los círculos pequeños. Hilvanar entre los círculos pequeños.



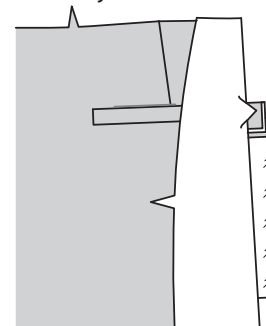
4. DERECHO CON DERECHO, prender con alfileres el FORRO DEL BOLSILLO al frente/espalda (sobre el ribete), coincidiendo los círculos pequeños. Coser a lo largo de la línea de costura entre los círculos pequeños. Recortar el margen de costura a 6 mm, evitando cortar la prenda.



5. Hacer un corte a lo largo de la línea entre los círculos pequeños, haciendo los piquetes en diagonal hacia los círculos pequeños y grandes en las esquinas, evitando cortar el ribete.



6. Voltear el forro del bolsillo y los extremos triangulares hacia DENTRO. Planchar el forro lejos del ribete del frente.



bolsillo con ribete simple

continuación



DERECHO
DE LA TELA



REVÉS DE
LA TELA



ENTRETELA

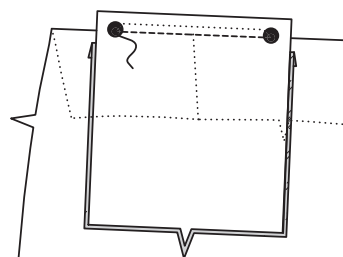
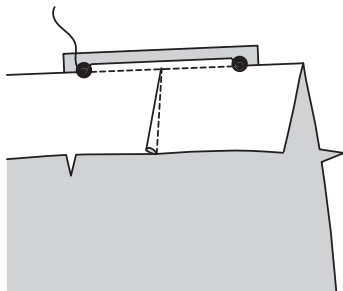


DERECHO
DEL FORRO

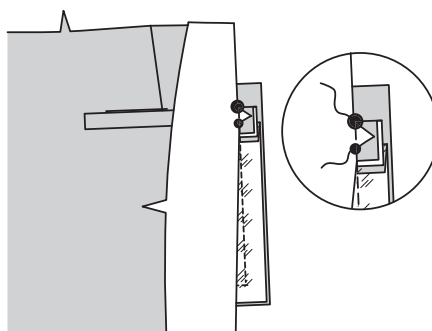


REVÉS
DEL FORRO

7. Voltear el borde superior del frente/espalda hacia abajo en los círculos grandes, manteniendo juntos los derechos del frente/espalda.
Prender con alfileres la pieza del BOLSILLO al frente/espalda por la línea de pespunte superior, coincidiendo los círculos grandes.
Coser a lo largo de la línea de costura entre los círculos grandes.



8. Derecho con derecho, prender con alfileres el bolsillo al forro, coincidiendo los círculos grandes y pequeños, cogiendo los ribetes y los extremos triangulares y manteniendo la espalda suelta.
Coser juntos los bordes del costado e inferior entre los círculos grandes.



9. Si desea, coser nuevamente a 6 mm del margen de costura, como se indica.

